

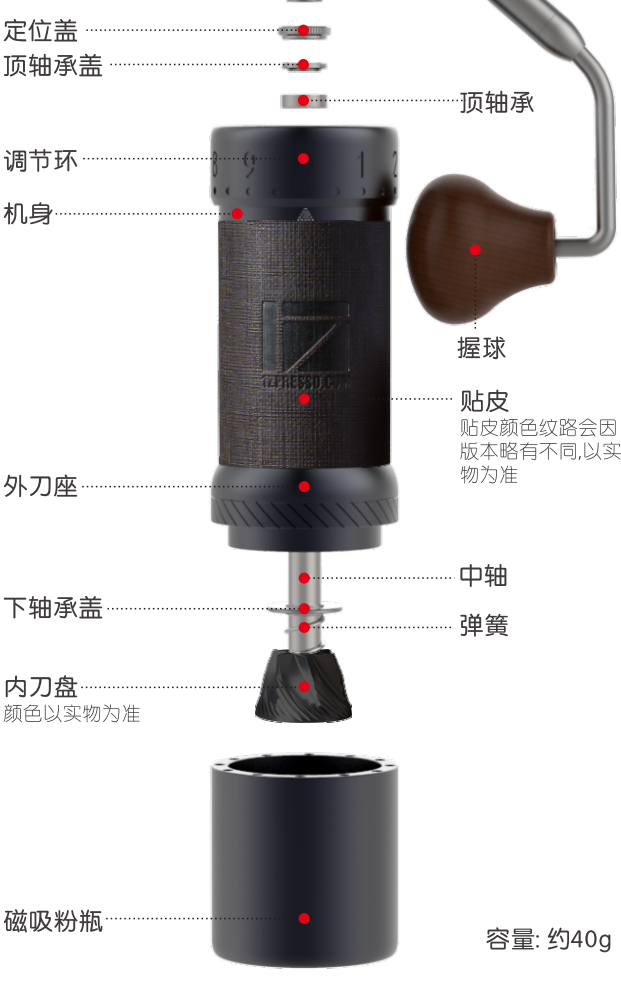


便携手摇磨豆机

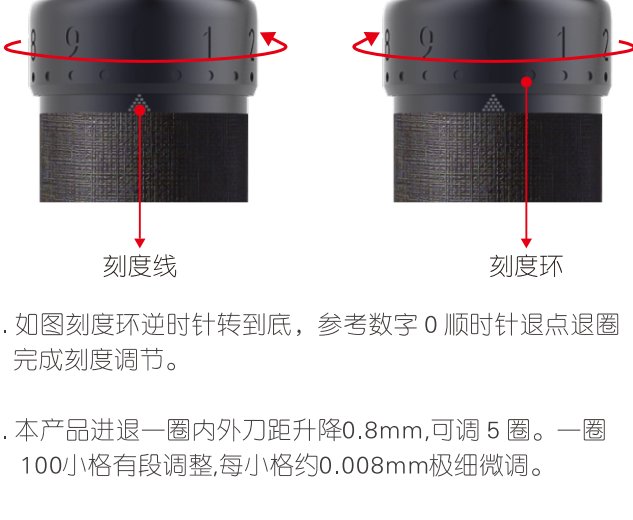
J-Ultra



产品结构



操作步骤



刻度线

刻度环

1. 如图刻度环逆时针转到底，参考数字 0 顺时针退点退圈完成刻度调节。
2. 本产品进退一圈内外刀距升降0.8mm,可调 5 圈。一圈 100小格有段调整,每小格约0.008mm极细微调。
3. 日后拆装磨豆机后,须先将刻度环设定归零再开始使用,归零步骤请参考后页装刀与校正。
4. 各种冲煮建议请参考研磨建议卡。
5. 放入咖啡豆,顺时针转动摇臂开始磨豆。

注：本机出厂已调校物理归零，逆时针转到头到数字0即代表归零，不可再向0前转过紧，防止内外刀锁死。如出现上述情况，不可硬转摇臂，刻度调到最大用力推下中轴即可。

如需拆机彻底清洁可看后页或扫描尾页二维码参考教学影片

官网: www.1Zpresso.com

Youtube/Youku: 1Zpresso

拆解步骤

步骤3完成前切勿拆外刀座



1. 刻度环顺时针退2圈左右,顶起底部内刀盘,逆时针转出定位盖。



2. 取出顶轴承盖和顶轴承。

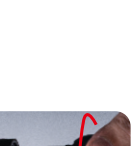


3. 抽出中轴内刀组立/弹簧/下轴承盖。



4. 顺时针(跟惯用转松方向相反)转出外刀座。刻度环可拆,但不建议拆装。
5. 拆解完切勿水洗,可用吹球/毛刷清洁。

因需专用工具与精度调校,请勿自行拆解下列组件



中轴内刀组立

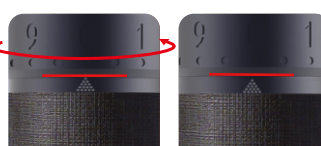


外刀座组立

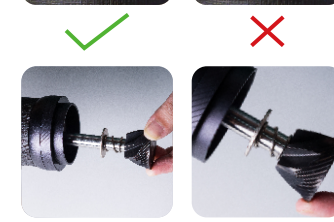


轴承

組装与校正步骤



1. 逆时针(跟惯用锁紧方向相反)锁紧外刀座。



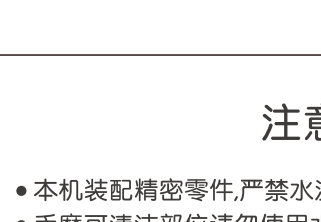
2. 逆时针转刻度环让0下边缘对齐刻度线第一格顶端。



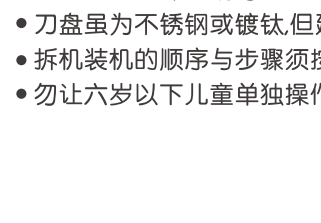
3. 中轴内刀组立装好弹簧+下轴承盖(凸面朝向轴承),从底部穿进机身。



4. 在刻度环顶端放入顶轴承。



5. 再放入顶轴承盖(凹点朝上)。



6. 顶起底部内刀盘,顺时针锁紧定位盖，归零完成。

注：鉴于本机每格可细微调整,刻度环和定位盖锁紧力道无法统一标准,归 0 点在松紧 10 小格内均属正常。

注意事项

- 本机装配精密零件,严禁水洗
- 手磨可清洁部位请勿使用水或酒精以外溶剂进行清洁。
- 刀盘虽为不锈钢或镀钛,但建议储存于干燥环境中
- 拆机装机的顺序与步骤须按说明执行
- 勿让六岁以下儿童单独操作本产品

